

Gefahrenfeuer proXS IR

Art.-Nr.: 500218

gemäß MOD oder Trafi Mittelleistung

Beschreibung:

Mit dem proXS-IR wird das Leistungsspektrum der procandela® Serie um ein vielseitiges infrarot Gefahrenfeuer ergänzt. Mit seinem minimierten Gewicht, kleinsten Abmessungen und den anpassbaren Varianten im Infrarot-Bereich, bietet es eine Vielzahl an Anwendungsgebieten.

Technische Daten:

- Wellenlänge: 860nm
- Leuchtquelle: 12 Leds, infrarot
- Versorgungsspannung: 24 VDC
- Max. Leistungsaufnahme: Max. 12 W
- Gehäuse: Aluminium, eloxiert; Seewasser – resistent
- Schutzart: IP66
- Temperaturbereich: -40 °C bis +55 °C
- Gewicht: 2,0kg
- Abmessungen L/B/H (mm): 100x100x235
- Zustandsüberwachung: Potentialfreier Kontakt; RS485 Protokoll
- Genehmigung: MOD, Trafi Mittelleistungsfeuer
- Lebensdauer: >100.000 Stunden



(Abb. Ähnlich)

- Mechanische Schnittstellen: Möglicher Anschluss eines optionalen Adapters mit Rohraufnahme; mit drei M4x10 zu befestigen
- Elektrische Schnittstellen:
 - Seite 1: Gefahrenfeuer
 - Hummel M16 Gerätesteckverbinder
 - Außengewinde
 - Vorderwandmontage (vier M2,5)
 - Flansch 20x20 mm
 - Seite 2: Kabel
 - Hummel M16 Kabelsteckverbinder
 - Innengewinde
- Varianten*
 - Trafi (Finnland) Medium Intensity
 - MOD (UK) Medium Intensity

*weitere Varianten einstellbar

Aviation light proXS IR

Art.-No.: 500218

According to MOD or Trafi Medium Intensity

Description:

With the proXS IR, the procandela® range of services is complemented by a versatile infrared aviation light. With its minimized weight, smallest dimensions and adaptable variants in the infrared range, it offers a variety of applications.

Technical Data:

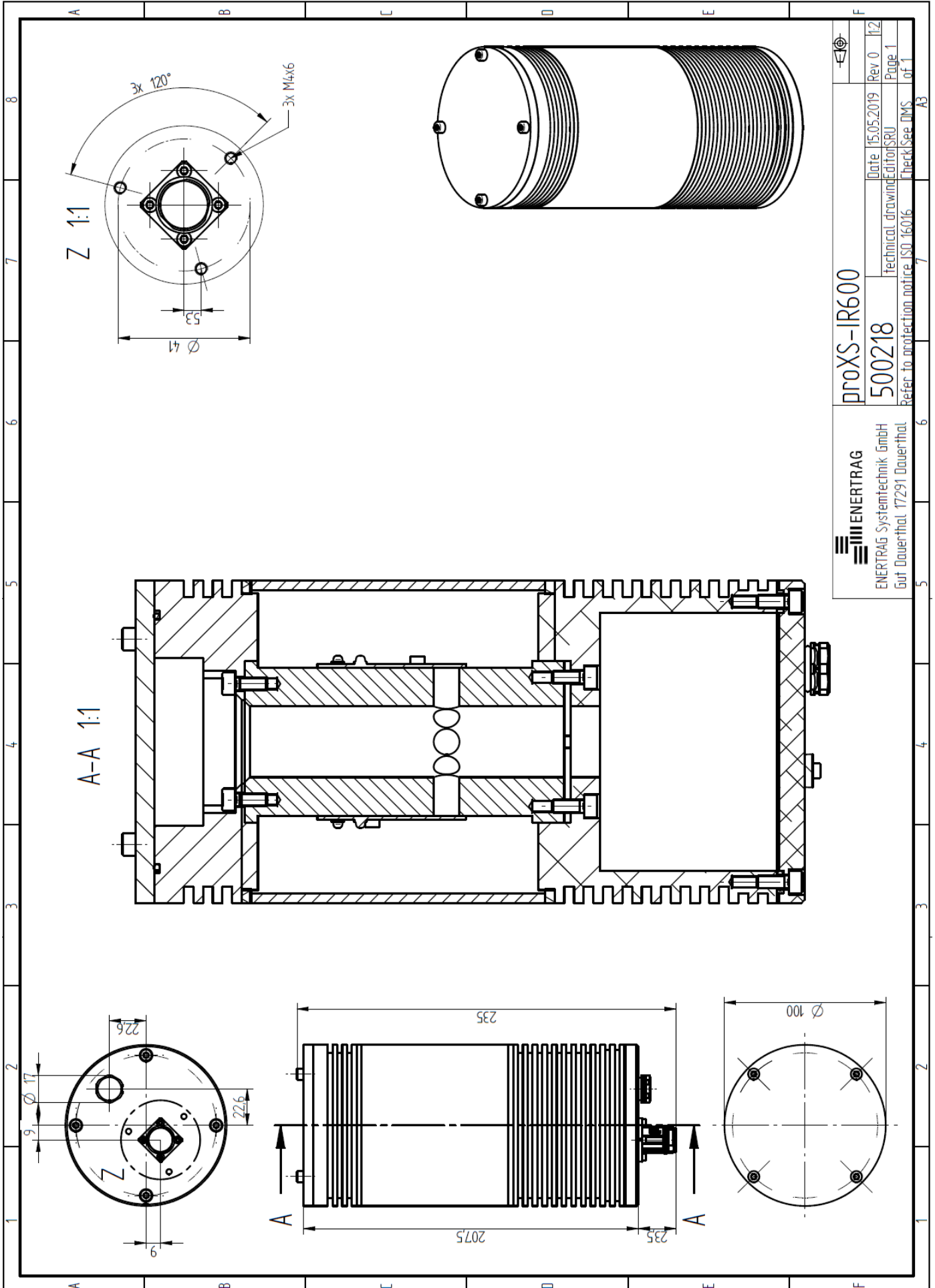
- Wavelength: 860nm
- Illuminant: 12 Leds, infrared
- Power supply: 24 VDC
- Max. power consumption: Max. 12 W
- Housing: Aluminium, anodized; Seawater – resistant
- Protective class: IP66
- Temperature range: -40 °C bis +55 °C
- Weight: 2,0kg
- Dimensions L/B/H (mm): 100x100x235
- Status monitoring: Potential free contact; RS485 protocoll
- Approval: MOD, Trafi Medium Intensity
- Average lifetime: >100.000 hours



(figure similar)

- Mechanical interface: Possible installation of an optional adapter with pipe intake; fittings: three M4x10
- Electrical interface:
 - Side 1: Aviation light
 - Hummel M16 panel connector
 - Male thread
 - Front mounting (with four M2,5)
 - Flange 20x20 mm
 - Side 2: Cable
 - Hummel M16 straight connector
 - Female thread
- Variants*
 - Trafi (Finland) Medium Intensity
 - MOD (UK) Medium Intensity

*Further ones possible



ENERTRAG		PROXS-IR600	
ENERTRAG Systemtechnik GmbH Gut Dauerthal 17291 Dauerthal		500218	
Date	15.05.2019	Rev. 0	1/2
Technical drawing	EditorSRU	Page 1	
Refer to protection notice ISO 16016		Check/See DMS	of 1
		7	A3