

## Hindernisfeuer ES

ETL03-Uni-10    ETL03-Uni-10-M  
 ETL03-Uni-32    ETL03-Uni-32-M

### Beschreibung:

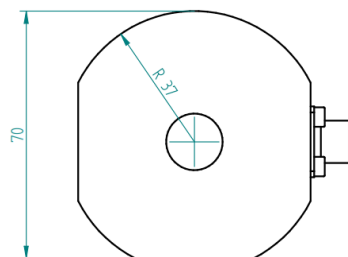
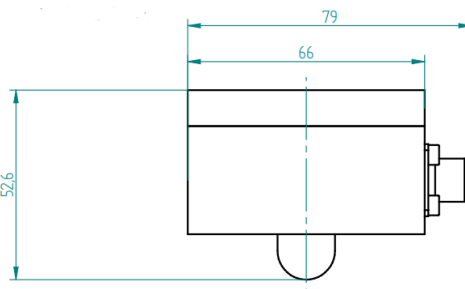
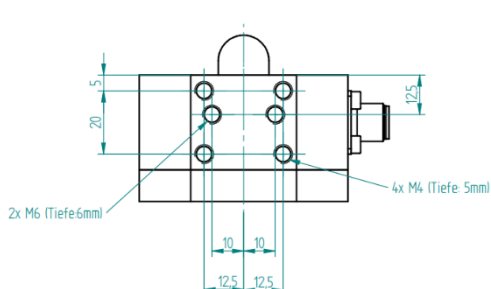
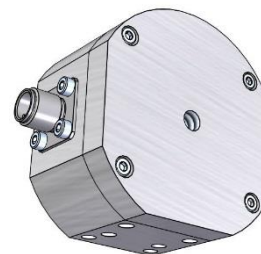
Hindernisfeuer ES entwickelt zur Turmkennzeichnung von Windenergieanlagen gemäß AVV Hindernis ES bzw. ICAO low-intensity type A/B.

Mit den procandela® Hindernis-ES Feuern gelingt der nächste Schritt hin zu einer effizienten und emissionsarmen Turmkennzeichnung. Durch die geringen Abmessungen des Gehäuses und die vielfältigen Befestigungsmöglichkeiten kann dieses Turmfeuer flexibel Einsatz finden.

Basierend auf modernster LED Technologie und strengster Materialauswahl garantieren wir eine hohe Lebensdauer auch bei anspruchsvollsten Umweltbedingungen.

### Technische Daten:

- Lichtstärke: 10 cd und 32cd, rot (>180°)
- Leuchtmittel: High Power LEDs
- Leistungsaufnahme: < 1 W und <4 W
- Gehäuse: Aluminium seewasserfest, eloxiert
- Schutzart: IP66
- Temperaturbereich: -40 °C bis +55 °C
- Gewicht: 0,3 kg
- Spannungsversorgung: 24V DC
- Fehlerüberwachung: separater Fehlerkontakt
- Zulassung: AVV Hindernis ES bzw. ICAO low-intensity A/B
- Mechanischer Anschluss: Magnet, diverse Schraubverbindungen möglich
- Abmessungen:



### Zubehör:

Die Hindernisfeuer ES werden serienmäßig ohne Anschlusskabel geliefert. Optional steht ein Anschlusskabel (4G0,5) in verschiedenen Längen zur Verfügung. Das Anschlusskabel wird über einen 4-poligen Industriesteckverbinder angeschlossen.