

Hindernisfeuer ES

ETL03-H-N5-10

ETL03-H-N5-32

ETL03-H-N5-50

Beschreibung:

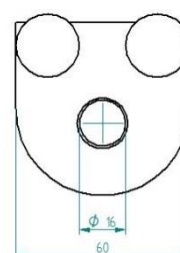
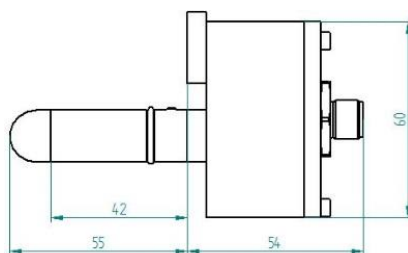
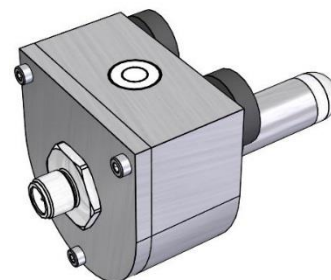
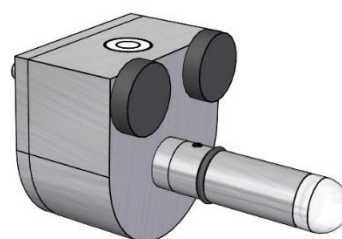
Hindernisfeuer ES entwickelt zur Turmkennzeichnung von Windenergieanlagen gemäß AVV Hindernis ES bzw. ICAO low-intensity.

Mit den procandela® Hindernis-ES Feuern gelingt der nächste Schritt hin zu einer effizienten und emissionsarmen Turmkennzeichnung. Durch die geringen Abmessungen des Gehäuses beträgt der notwendige Bohrungsdurchmesser im Turm lediglich 17,5 mm. Der Aufwand für die Inbetriebnahme sowie Wartungen wird durch eine optimale Zugänglichkeit von der Turminnen-seite auf ein Minimum reduziert.

Basierend auf modernster LED Technologie und strengster Materialauswahl garantieren wir eine hohe Lebensdauer auch bei anspruchsvollsten Umweltbedingungen.

Technische Daten:

- Lichtstärke: 10/32/50 cd, rot (>180°)
- Leuchtmittel: High Power LEDs
- Leistungsaufnahme: < 1/2/4 W
- Gehäuse: Aluminium seewasserfest, eloxiert
- Schutzart: IP66
- Temperaturbereich: -40 °C bis +55 °C
- Gewicht: < 0,25 kg
- Spannungsversorgung: 24V DC nominell
- Fehlerüberwachung: separater Fehlerkontakt
- Zulassung: AVV Hindernis ES bzw. ICAO low-intensity A/B
- Mechanischer Anschluss: 2x Magnete, Ausrichtung über integrierte Wasserwaage
- Turmbohrung: Ø 17,5mm
- Turmwandstärke: 14 mm bis 42 mm
- Abmessungen:



Zubehör:

Die Hindernisfeuer ES werden serienmäßig ohne Anschlusskabel geliefert. Optional steht ein Anschlusskabel (4G0,5) in verschiedenen Längen zur Verfügung. Das Anschlusskabel wird über einen 4-poligen Industriesteckverbinder angeschlossen.