

Hindernisfeuer ES

ETL03-H-N2

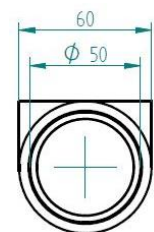
Beschreibung:

Hindernisfeuer ES entwickelt zur Turmkennzeichnung von Windenergieanlagen gemäß AVV Hindernis ES bzw. ICAO low-intensity Type A (weitere Lichtstärken verfügbar)*.

Mit den procandela® Hindernis-ES Feuern gelingt der nächste Schritt hin zu einer effizienten und emissionsarmen Turmkennzeichnung. Der notwendige Bohrungsdurchmesser im Betonurm beträgt für diese Hindernisfeuertypen ca. 52 mm. Der Aufwand für die Inbetriebnahme sowie Wartungen wird durch eine optimale Zugänglichkeit von der Turminnenseite auf ein Minimum reduziert. Basierend auf modernster LED Technologie und strengster Materialauswahl garantieren wir eine hohe Lebensdauer auch bei anspruchsvollsten Umweltbedingungen.

Technische Daten:

- Lichtstärke*: 10cd, rot (>180°)
- Leuchtmittel: High Power LEDs
- Leistungsaufnahme: < 1 W
- Gehäuse: Aluminium seewasserfest, eloxiert
- Schutzart: IP66
- Temperaturbereich: -40 °C bis +55 °C
- Gewicht: 0,9 kg
- Spannungsversorgung: 24V DC nominell
- Fehlerüberwachung: separater Fehlerkontakt
- Zulassung: AVV Hindernis ES bzw. ICAO low-intensity Type A **
- Mechanischer Anschluss: Klemmkraft in Turmbohrung, Ausrichtung über integrierte Wasserwaage
- Turmbohrung: Ø 52mm
- Turmwandstärke: ca. 300mm
- Abmessungen:



Zubehör:

Die Hindernisfeuer ES werden serienmäßig ohne Anschlusskabel geliefert. Optional steht ein Anschlusskabel (4G0,5) in verschiedenen Längen zur Verfügung. Das Anschlusskabel wird über einen 4-poligen Industriesteckverbinder angeschlossen.

* Weitere Lichtstärken mit 32cd gemäß ICAO low-intensity type B und 50cd verfügbar